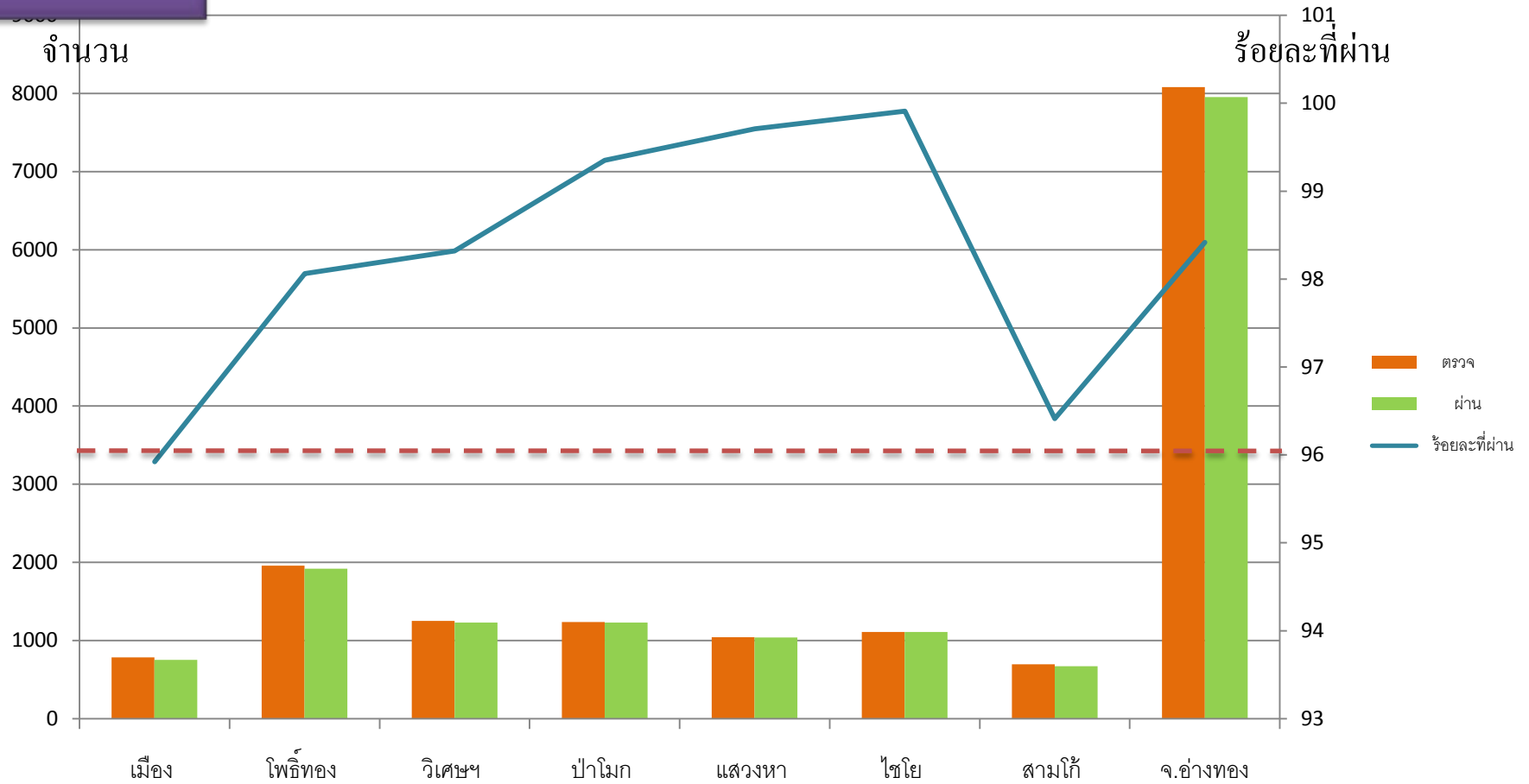


แผนสุขภาพจังหวัดอ่างทอง : การส่งเสริมสุขภาพ ป้องกันโรค และคุ้มครองผู้บริโภค

สถานการณ์



ตรวจ	785	1958	1252	1237	1042	1110	696	8080
ผ่าน	753	1920	1231	1229	1039	1109	671	7952
%ที่ผ่าน	95.92	98.06	98.32	99.35	99.71	99.91	96.41	98.42

สภาพปัญหา

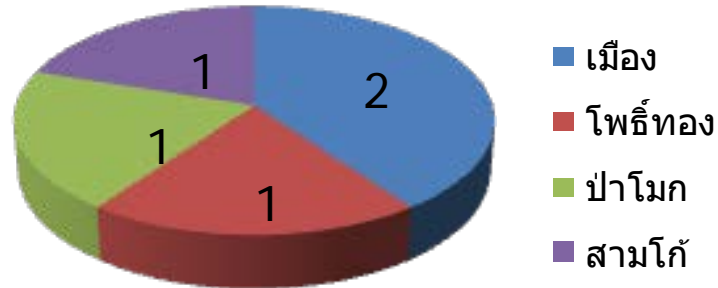
1. เจ้าหน้าที่ขาดทักษะการดำเนินงานคุ้มครองฯ เนื่องจากการเปลี่ยนแปลงกฎหมายใหม่ด้านการอนุญาต
2. ผู้ประกอบการขาดทักษะในการดำเนินการตามข้อกำหนดเนื่องจากการเปลี่ยนแปลงกฎหมายใหม่ๆ
3. เจ้าหน้าที่และเครือข่ายได้รับความรู้และข้อมูลผลิตภัณฑ์สุขภาพอย่างถูกต้องล่าช้าไม่ทันต่อสถานการณ์

กลยุทธ์

1. พัฒนาความรู้และทักษะการดำเนินงานคุ้มครองผู้บริโภคให้กับเจ้าหน้าที่ และเสริมสร้างความรู้ที่จำเป็นให้กับหน่วยงานภาคีเครือข่ายที่เกี่ยวข้องกับการส่งเสริมการผลิตผลิตภัณฑ์สุขภาพ
2. พัฒนาความรู้และทักษะในการผลิตและจำหน่ายของผู้ประกอบการให้ถูกต้อง
3. พัฒนาองค์ความรู้และขยายเครือข่ายคุ้มครองผู้บริโภค

ผลการดำเนินงานตามตัวชี้วัดแผนสุขภาพจังหวัด (เป็นกราฟแสดงแยกรายอำเภอ)

จำนวนการดำเนินคดี



วิเคราะห์ปัญหา/สาเหตุ

1. ความหลากหลายของผลิตภัณฑ์สุขภาพ และสถานบริการสุขภาพเพิ่มมากขึ้น
2. ความซับซ้อนของปัญหามีมากขึ้นทำให้การบังคับใช้กฎหมายมีความยุ่งยากมากขึ้น

กลยุทธ์

4. ดำเนินการตามกฎหมายอย่างเคร่งครัดกับผู้ผลิต/จำหน่ายผลิตภัณฑ์สุขภาพและสถานบริการสุขภาพที่ไม่ได้มาตรฐาน

แผนสุขภาพจังหวัดอ่างทอง : การส่งเสริมสุขภาพ ป้องกันโรค และคุ้มครองผู้บริโภค

เป้าประสงค์

...คุ้มครองผู้บริโภคให้ปลอดภัยจากการใช้ผลิตภัณฑ์สุขภาพและบริการสุขภาพ...

ตัวชี้วัด

1. ร้อยละของผลิตภัณฑ์สุขภาพที่ได้รับการตรวจสอบได้
มาตรฐานตามเกณฑ์ที่กำหนด

2. ร้อยละของสถานพยาบาลและสถานประกอบการเพื่อสุขภาพ
ผ่านเกณฑ์มาตรฐานตามที่กฎหมายกำหนด

มาตรการ

1. พัฒนาศักยภาพเจ้าหน้าที่และ
เครือข่าย ให้ดำเนินการได้อย่างมี
ประสิทธิภาพ

2. พัฒนาศักยภาพผู้ประกอบการให้ผลิต/จำหน่าย
ผลิตภัณฑ์สุขภาพได้ตามมาตรฐาน

3. บังคับใช้กฎหมายอย่างเคร่งครัด

กลยุทธ์

1.1 พัฒนาคณะความรู้และทักษะใน
การดำเนินงานอย่างเหมาะสม
ให้กับเจ้าหน้าที่
1.2 พัฒนาคณะความรู้และขยาย
เครือข่ายคุ้มครองผู้บริโภค

2.1 พัฒนาคณะความรู้ที่เหมาะสม
ให้กับผู้ประกอบการผลิตผลิตภัณฑ์
สุขภาพและสถานบริการสุขภาพ

3.1 ดำเนินการตามกฎหมายอย่าง
เคร่งครัดกับผู้ผลิต/จำหน่ายผลิตภัณฑ์
สุขภาพและสถานบริการสุขภาพที่
ไม่ได้มาตรฐาน

โครงการ/
กิจกรรม ที่
ดำเนินงานในปี
61

1.1 อบรม
หลักสูตรที่
เหมาะสมให้กับ
เจ้าหน้าที่และ
เครือข่าย

1.2 จัดตั้งกลุ่ม
Line เพื่อสื่อสาร
ส่งต่อข้อมูลและ
ประชาสัมพันธ์

2.1 อบรม
หลักสูตรที่
เหมาะสมให้กับ
ผู้ประกอบการ

3.1 ตรวจสอบ
มาตรฐานการผลิต/
จำหน่ายและ
ตรวจสอบคุณภาพ
ผลิตภัณฑ์อย่าง
ต่อเนื่อง

3.2 ดำเนินการตาม
กฎหมายกรณี
ผลิตภัณฑ์ไม่ได้
มาตรฐาน

small success ปี 2562

ตัวชี้วัดผลลัพธ์	เป้าหมาย 3 เดือน	เป้าหมาย 6 เดือน	เป้าหมาย 9 เดือน	เป้าหมาย 12 เดือน
1. ร้อยละของผลิตภัณฑ์สุขภาพที่ ได้รับการตรวจสอบได้มาตรฐานตาม เกณฑ์ที่กำหนด	97	97	97	97
2. ร้อยละของสถานพยาบาลและ สถานประกอบการเพื่อสุขภาพผ่าน เกณฑ์มาตรฐานตามที่กฎหมายกำหนด	90	90	90	90

กิจกรรมการดำเนินงานของหน่วยงานที่เกี่ยวข้อง

สสจ.

1. จัดอบรมกฎหมายใหม่
2. ประสานหน่วยงานที่เกี่ยวข้อง
3. ให้คำปรึกษาในการดำเนินงาน

สสอ.

1. ร่วมรับการอบรม
2. ถ่ายทอดความรู้ให้กับ จนท. รพ.สต.
3. ให้คำปรึกษากับจнท.รพ.สต.
4. จัดทำแผน/ควบคุมกำกับ การดำเนินงานตรวจสอบเฝ้าระวัง

กลยุทธ์ที่ 1

พัฒนาองค์ความรู้และทักษะเจ้าหน้าที่

หน่วยงานอื่นที่เกี่ยวข้อง (ภาคีเครือข่าย)

1. ให้คำปรึกษาแก่ผู้ประกอบการอย่างถูกต้อง

รพ.สต. /รพท./รพช.

1. ถ่ายทอดความรู้/ให้คำปรึกษาแก่ผู้ประกอบการอย่างถูกต้อง
2. ตรวจสอบเฝ้าระวังในพื้นที่

กิจกรรมการดำเนินงานของหน่วยงานที่เกี่ยวข้อง

สสจ.

1. จัดตั้งกลุ่มไลน์ในการสร้างความรอบรู้แก่จนท.และเครือข่าย
2. เผยแพร่ข้อมูลข่าวสาร
3. ตอบข้อซักถาม จัดการเรื่องร้องเรียนและแก้ไขปัญหา
4. สนับสนุนการดำเนินงานของเครือข่าย

กลยุทธ์ที่ 2

พัฒนาองค์ความรู้และขยายเครือข่าย
คุ้มครองผู้บริโภค

สสอ/รพท / รพช

1. สร้างและขยายเครือข่ายระดับอำเภอ
2. ร่วมจัดการเรื่องร้องเรียนและแก้ไขปัญหาในพื้นที่
3. สนับสนุนการดำเนินงานของเครือข่าย

รพ.สต.

1. สร้างและขยายเครือข่ายระดับตำบล
2. ร่วมจัดการเรื่องร้องเรียนและแก้ไขปัญหาในพื้นที่
3. สนับสนุนการดำเนินงานของเครือข่าย

กิจกรรมการดำเนินงานของหน่วยงานที่เกี่ยวข้อง

สสจ.

1. จัดอบรมกฎหมายใหม่
2. ประสานหน่วยงานที่เกี่ยวข้อง
3. ให้คำปรึกษาผู้ประกอบการ

สสอ

1. ประสานหน่วยงานในพื้นที่
2. ทำแผน/ควบคุมกำกับ การติดตามการพัฒนา

กลยุทธ์ที่ 3

พัฒนาองค์ความรู้
เหมาะสมให้กับ
ผู้ประกอบการ

หน่วยงานอื่นที่เกี่ยวข้อง (ภาคีเครือข่าย)

1. ให้คำปรึกษาแก่ผู้ประกอบการอย่างถูกต้อง

รพท / รพช/รพ.สต.

1. ประสานผู้ประกอบการ
2. ให้คำปรึกษา/ติดตามการพัฒนา
3. จัดอบรม/กิจกรรมให้ความรู้ตามความเหมาะสม

กิจกรรมการดำเนินงานของหน่วยงานที่เกี่ยวข้อง

สสจ.

1. ตรวจสอบ/รวบรวมพยาน - หลักฐาน
2. ประสานจนท.ตำรวจ
3. แจ้งข้อกล่าวหา
4. ร่วมจับกุม/ดำเนินคดี

กลยุทธ์ที่ 4
ดำเนินการตาม
กฎหมายอย่าง
เคร่งครัด

สสอ/รพท/รพช/รพ.สต.

1. ตรวจสอบข้อเท็จจริงเบื้องต้นในพื้นที่
2. ร่วมตรวจสอบ/รวบรวมหลักฐาน
3. ร่วมจับกุม/ดำเนินคดี

หน่วยงานอื่นที่เกี่ยวข้อง

1. ร่วมดำเนินการจับกุม/ดำเนินคดี